

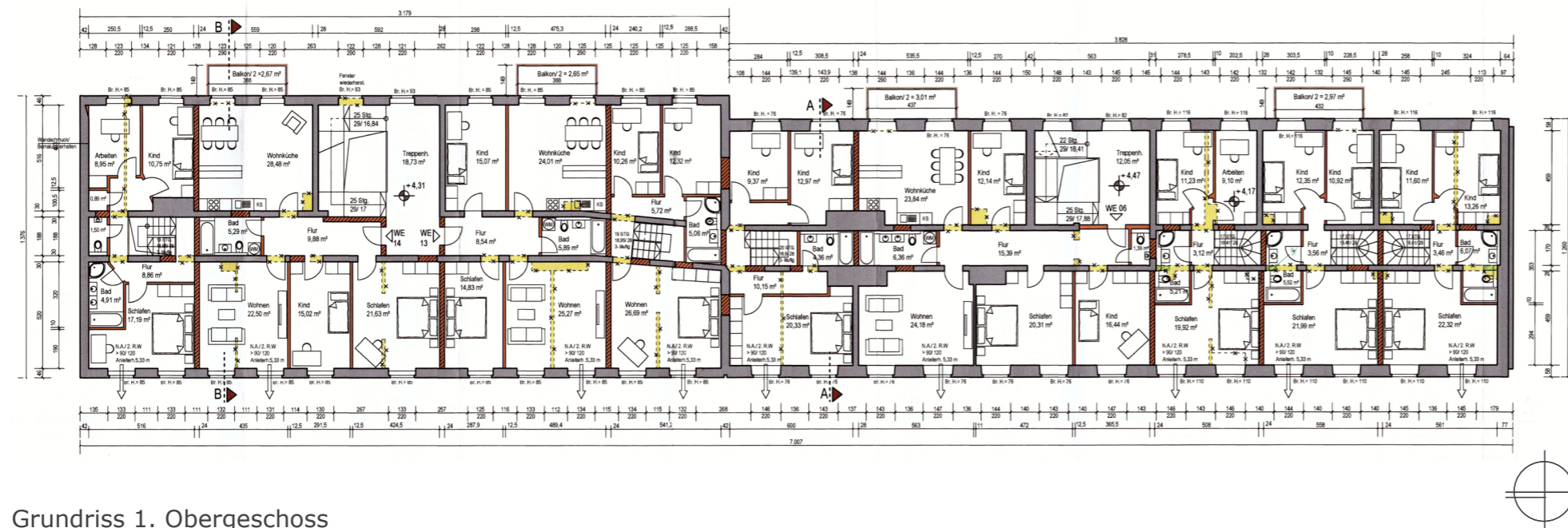
# Referenzen **Sanierung und Modernisierung Schopenhauerstraße 5-6**

Das Gebäude in der Schopenhauerstr. 5 wurde 1754 als Lazarett nach den Entwürfen von Heinrich Ludwig Manger erbaut. Das anschließende Gebäude Schopenhauerstr. 6 diente ebenfalls als Lazarett und wurde 1756 nach Entwürfen von Christoph Ludwig Hildebrandt erbaut.

Beide Gebäude standen damals mit einer Reihe weiterer Kasernen gegenüber der westlichen Stadtmauer und sind als die letzte Zeitzeugnisse dieser Militärarchitektur in der Denkmalliste der Stadt Potsdam eingetragen. Das Gebäudeensemble wurde über Jahrzehnte bis Ende 2002 von der Fachhochschule Potsdam, Studiengang Restaurierung genutzt und stand seit dieser Zeit leer.

Im Frühjahr 2012 begannen die Sanierungs- und Modernisierungsarbeiten. Wie viele andere Häuser im Bereich der ehemaligen und heute verlandeten Havelbucht, wurde das Gebäude auf Holzpfählen gegründet und mit mächtigen Ziegelsteingewölben errichtet. Aufgrund zahlreicher Eingriffe in die Gebäudesubstanz in den vergangenen 250 Jahren, gestalteten sich die Sanierungsmaßnahmen in vielen Fällen als komplex und aufwendig. So wurden 80% der ehemals barocken Holzbalkendecken in der Vergangenheit durch unterschiedliche Typen von Massivdecken ersetzt. Der bauzeitliche Kehlbalckendachstuhl war durch den Entfall der Deckenbalken statisch stark geschwächt und durch Holzschädlinge weitgehend zerstört. So wurde in beiden Gebäuden das komplette Dachtragwerk lagegetreu erneuert und traditionell verzapft. Lediglich in den beiden Dachwohnungen der Schopenhauerstraße 5 konnten die historischen Pfetten und Stile gerettet werden und sichtbar im Wohnraum verbleiben. Das Gebäude erhielt neue Isolierglasfenster in der historischen Fensterteilung und eine Fassade in der bauzeitlich barocken Profilierung und Farbgebung. Die Dachdeckung erfolgte mit klassischen Biberziegeln und die Mittelachse jedes Gebäudes erhielt eine Fledermausgaube. Für den Innenausbau wurde ein Parkett aus Eichendielen und großformatige Feinsteinzeugplatten für die Küchen und Bäder gewählt.

Nach einer Bauzeit von 14 Monaten und Baukosten von 3 Millionen Euro wurden Mitte 2013 insgesamt 16 familiengerechte 4-Zimmer-Mietwohnungen fertig gestellt. Die meisten Wohnungen des 70m langen Gebäudes werden von der Hofseite über eigene Zugänge erschlossen, durch die man über einen Windfang in die große Wohnküche gelangt. Eine vorgelagerte kleine Gartenfläche mit Terrasse schafft in dieser Innenstadtlage eine besondere Wohnqualität. Durch den Einbau von Treppen bieten einige dieser Wohnungen über zwei Etagen die Vorzüge eines Stadthauses.

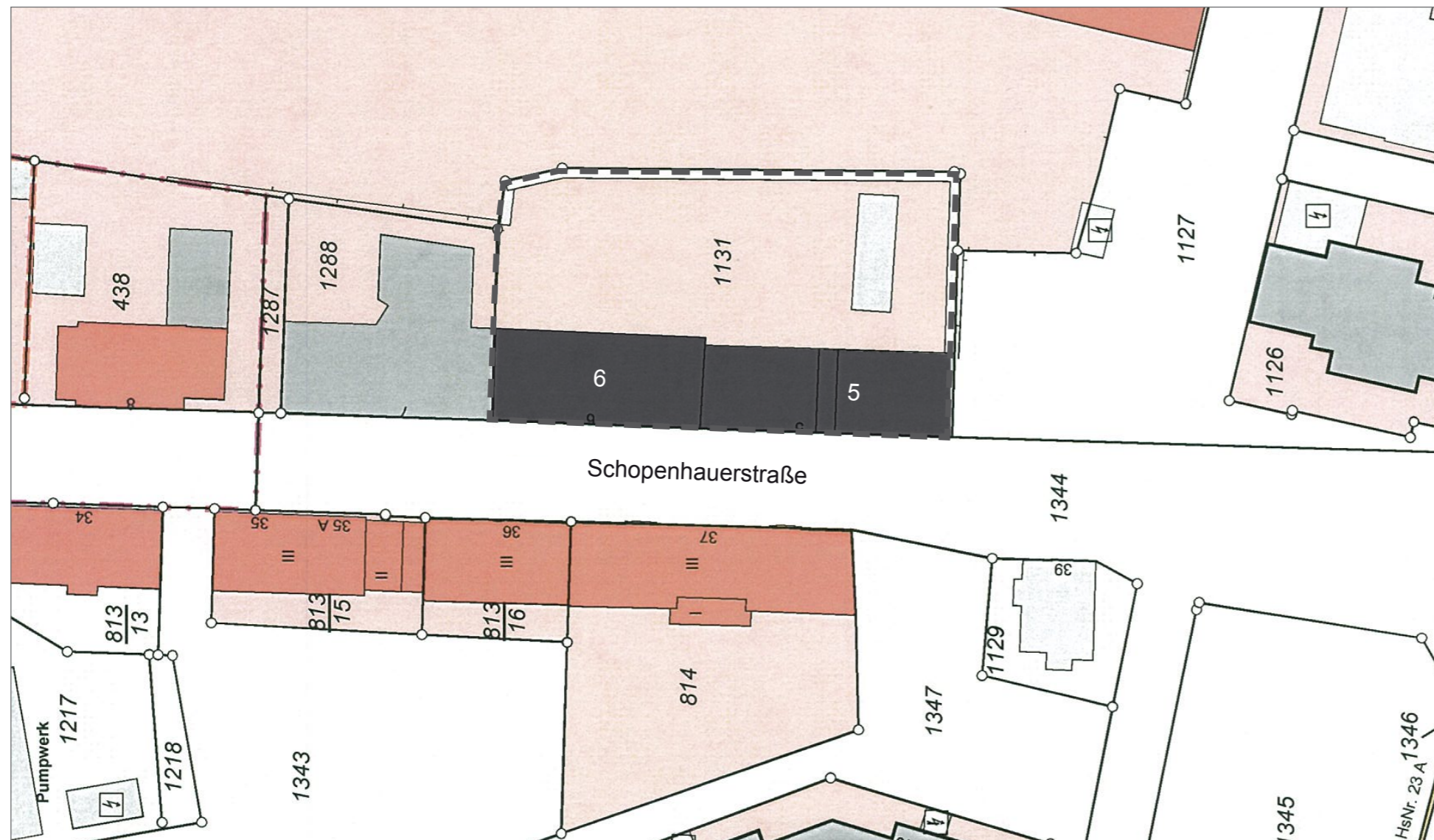


Grundriss 1. Obergeschoss

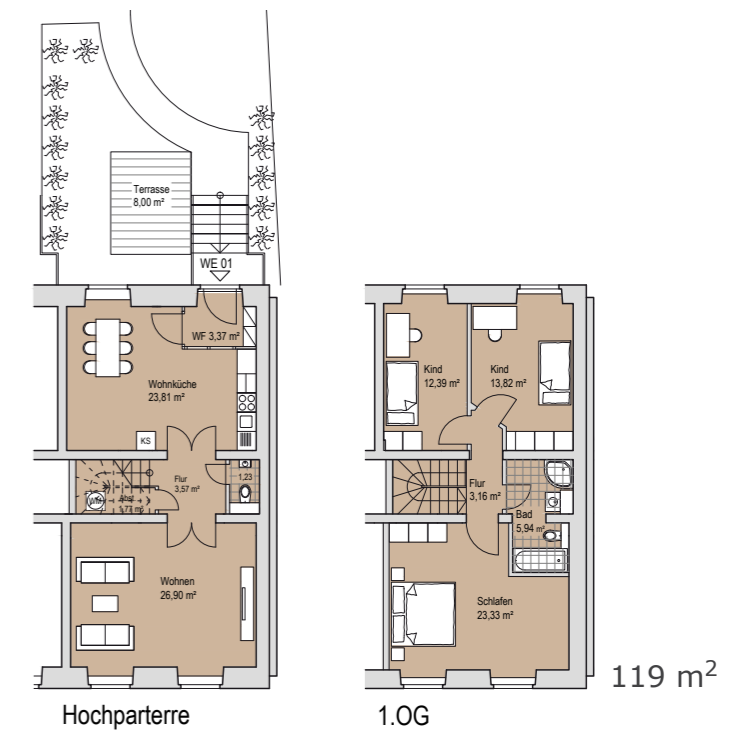


# Referenzen **Sanierung und Modernisierung Schopenhauerstraße 5-6**

**Projektdaten:** Standort: Schopenhauerstraße 5-6, 14467 Potsdam  
 Brutto-Grundfläche: 2.770 m<sup>2</sup>  
 Fertigstellung: Juli 2013  
 Bausumme: KG 300/400 - ca. 2,7 Millionen € brutto  
 Leistungsphasen: 1 bis 9



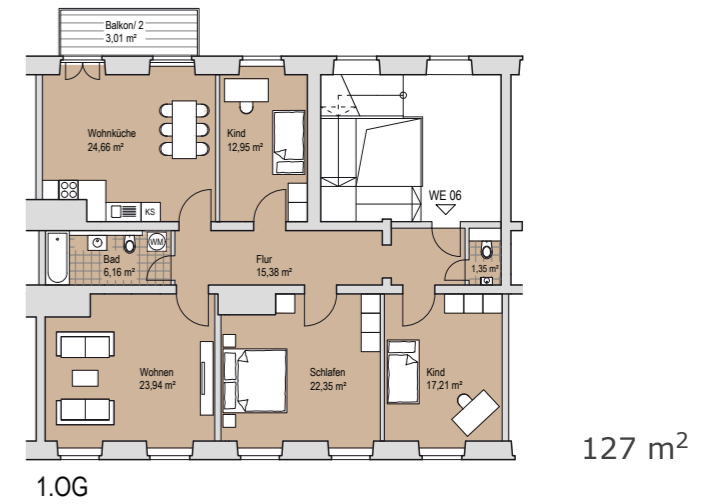
Lageplan



Hochparterre

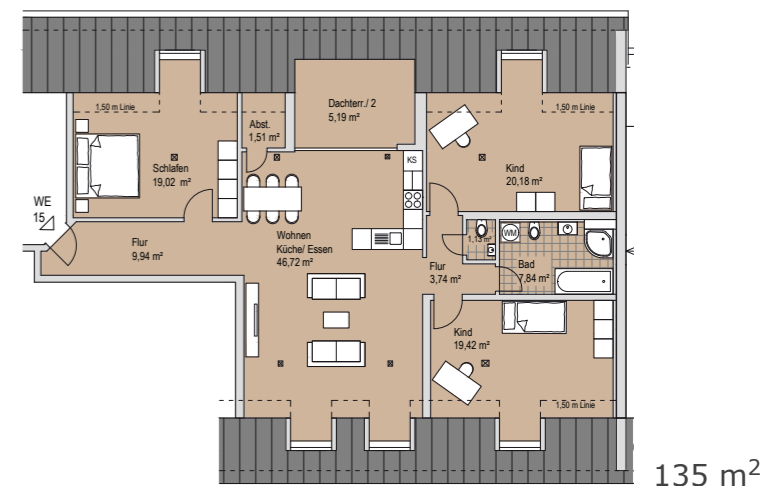
1.OG

119 m<sup>2</sup>



1.OG

127 m<sup>2</sup>



135 m<sup>2</sup>

Beispielgrundrisse Wohnungen