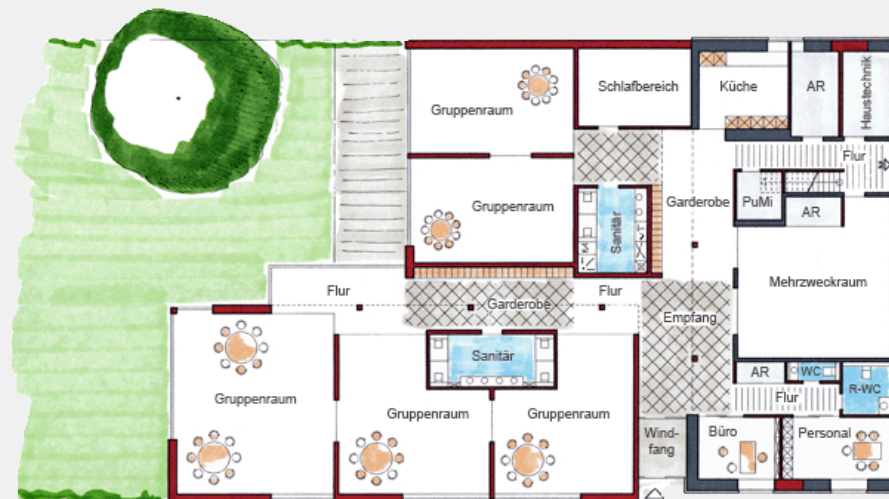
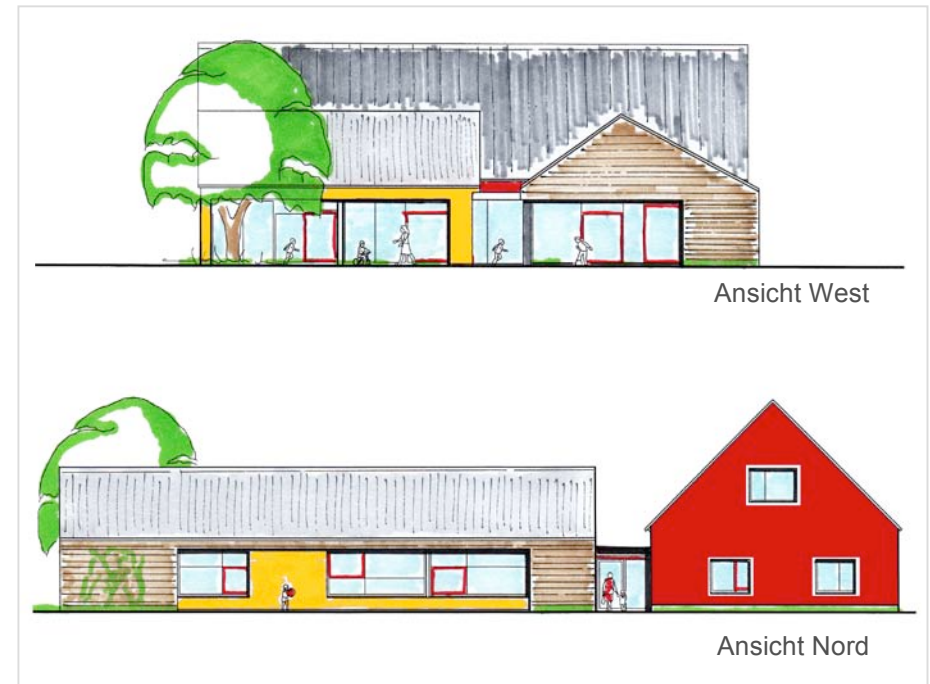


Referenzen

Umbau und Erweiterung Kindertagesstätte Nuthe-Urstromtal

Zielsetzung für den Umbau der bestehenden Kindertagesstätte in Zülichendorf ist die Entstehung einer modernen, hellen und kinderfreundlichen Einrichtung, in der sich die Bedingungen für die betreuten Kinder und das Personal deutlich verbessern.

Das bestehende Gebäude wird mit einem Neubau ergänzt, welcher gemäß der Altersstruktur der Kindertagesstätte in zwei Bereiche gliedert ist. Gestalterisch treten diese Bereiche als die zwei Grundkörper mit dem für das Dorf typischen Satteldach über rechteckigem Grundriss heraus. Aus diesen klaren Grundkörpern treten mit farbigen Faserzementplatten verkleidete Boxen heraus und machen die Grundrissstruktur mit der Lage der einzelnen Gruppenräume auch außen ablesbar.



Netto-Grundfläche:	700 m ²
Planung:	2010/ 2011
Bausumme:	ca. 800.000 €

Ganter-Architekten
Gesellschaft für Architektur mbH